



Unsere kleinste AFDX Lösung - Mini PC basierend

Einfach genial, genial einfach - für Forschung und Lehre

AFDX Explorer - AFDX Monitor - AFDX Switch

Was ist AFDX®?

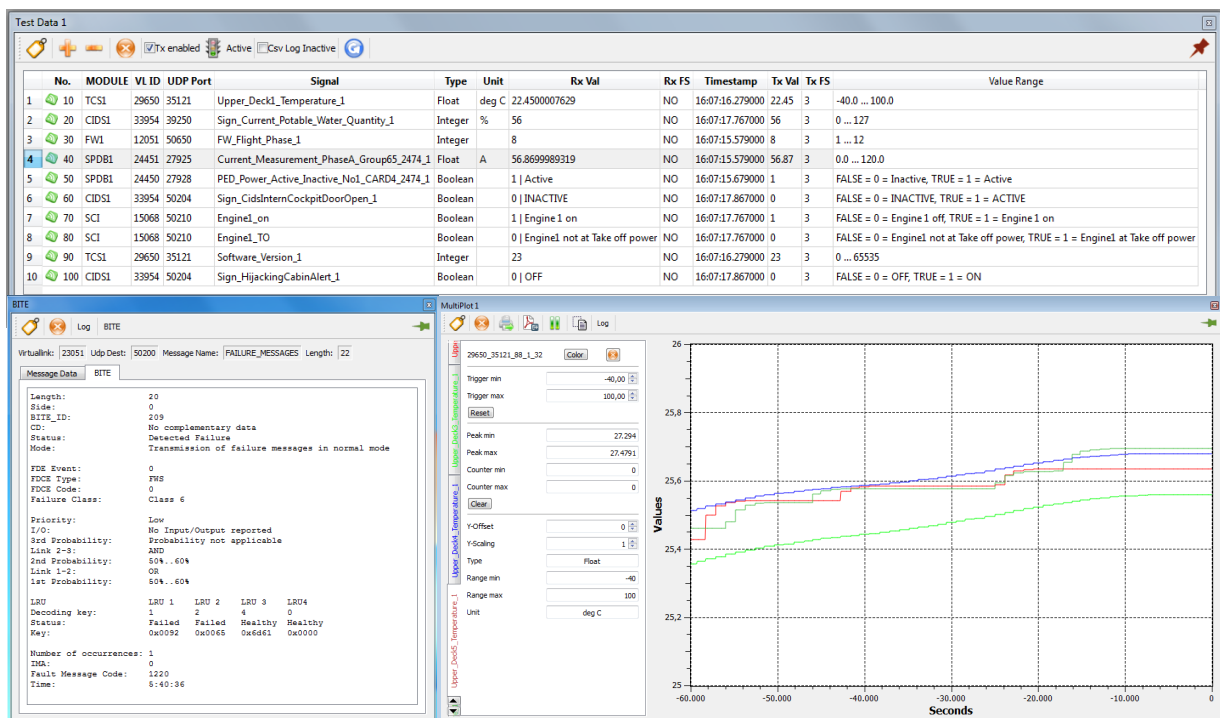
AFDX® ist der neue Kommunikationsstandard in der Luftfahrt und wurde mit der A380 eingeführt. Hersteller wie Airbus, Boeing, Bombardier, Comac, UAC (OAK/Irkut), Sukhoi, ATR und AugustaWestland setzen AFDX® bereits in den neuen Flugzeuggenerationen ein.

Wir erschließen Ihnen die AFDX® Welt ganz unkompliziert.

Unsere AFDX Suite ist Software basierend. Spezielle AFDX® Hardware ist nicht erforderlich und die AFDX Suite ist mit vollem Leistungsumfang auf einem Einplatinen-Computer, z.B. dem Banana Pi, verfügbar. Somit steht z.B. Studenten auch im privaten Bereich eine AFDX Applikation für Ausarbeitungen zur Verfügung.

Simulieren und analysieren Sie AFDX® Systeme mit einem Mini PC.

Schnell, einfach und effizient.





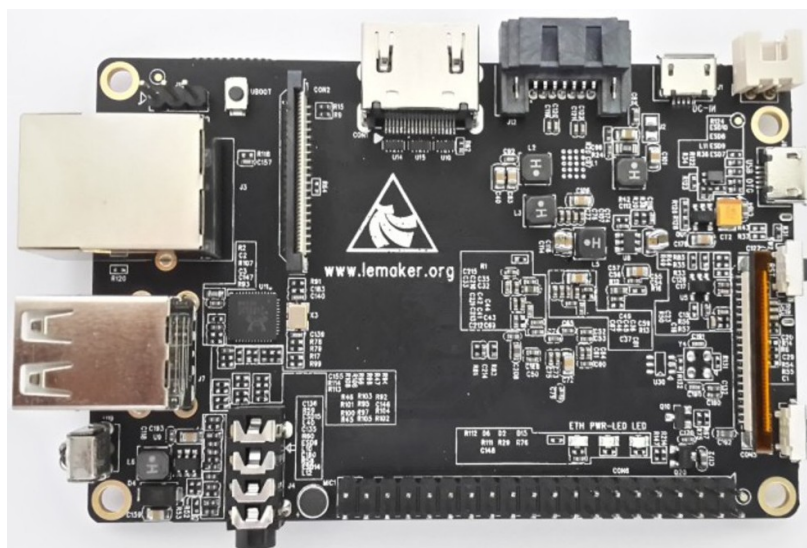
Vorteile unserer AFDX Suite

- Einfachste Simulation und Analyse von AFDX Systemen.
- Lauffähig auf dem Banana Pi o.ä. Teure AFDX® Hardware ist nicht erforderlich.
- Graphische Anzeige der AFDX Signale inkl. Logfunktion zu Dokumentationszwecken.
- Simulation fehlender AFDX® Systeme, beliebige Manipulation der AFDX® Daten.
- Decoder für BITE*, SID* und SNMP* standardmäßig verfügbar.
- Einfache Interpretation der Daten durch Klartextanzeige: „True = 1 = Engine 1 on“
- Vielfältig einsetzbar: Vom Schüler, Studenten, Hochschulen, Labore, Designer, Testbereiche, Produktion bis zum Wartungsbetrieb.
- Sonderkonditionen für Ausbildungsbetriebe und Hochschulen.
- Schüler- und Studentenversionen mit vollem Leistungsumfang der AFDX Suite sind erhältlich.

Nutzen Sie AFDX zu Ihrem Vorteil.

Setzen Sie heute auf die Zukunftstechnologie in der Luftfahrt.

Weiterführende Informationen zur AFDX Suite finden Sie auf unserer Homepage www.eccomp.de



Banana Pro, ein Mini PC in der 50 Euro Klasse.

* BITE = Build In Test Equipment; SID = System Identification Data; SNMP = Simple Network Management Protokoll